

— DAS —  
**SOLLINGER**  
MUSS MAN EINFACH HABEN

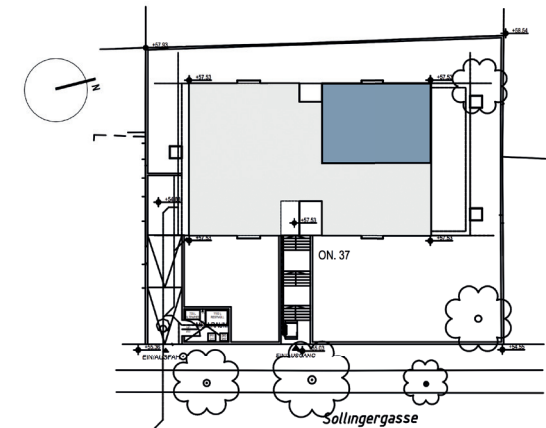
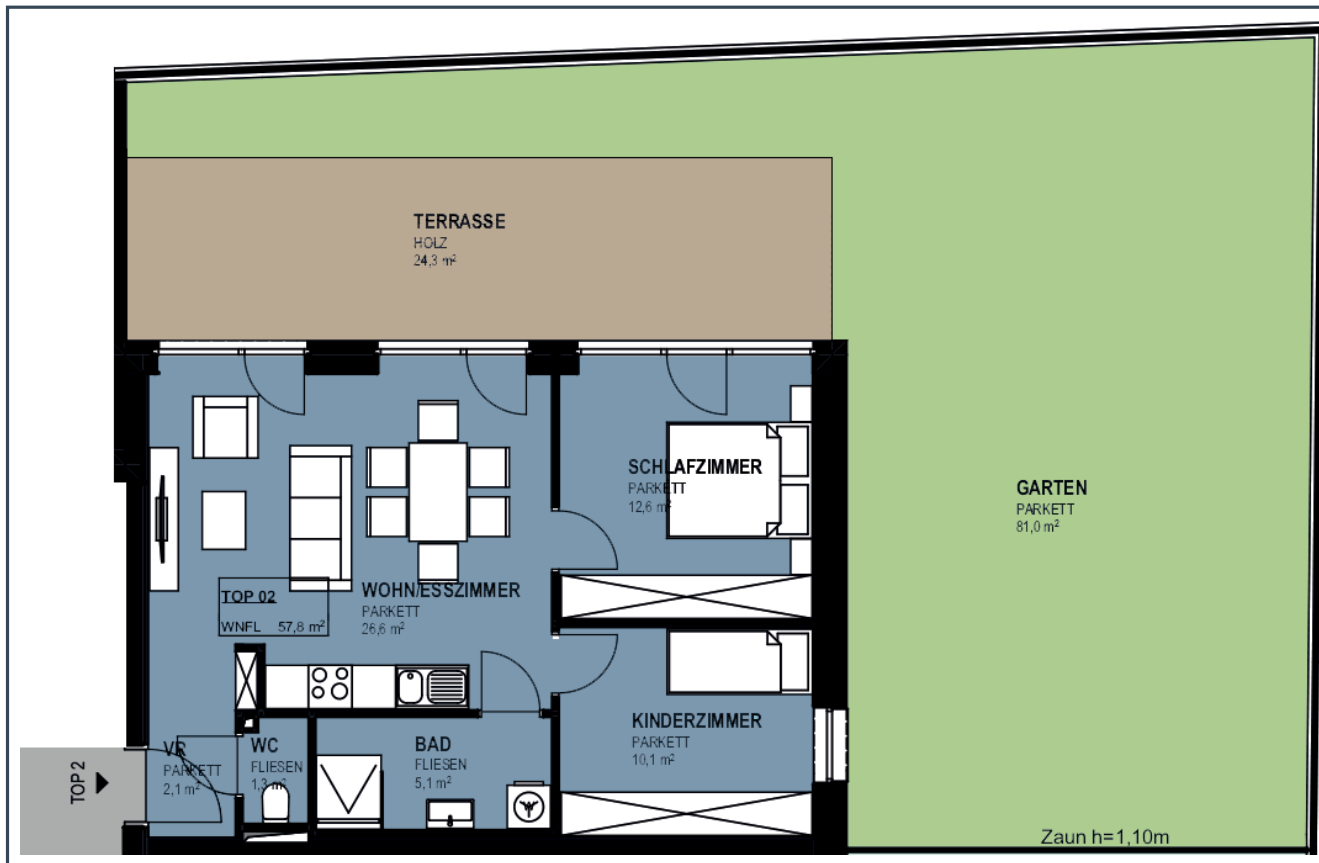
## TOP 2

Erdgeschoß

Sollingergasse 37-39, 1190 Wien

Wohnfläche	57,77 m <sup>2</sup>
Garten	105,32 m <sup>2</sup>
Kaufpreis Brutto*	439.000 €

\*Nettopreis auf Anfrage, Vermittlungsgebühr 3 %, zzgl. 20 % USt, Stand: Jänner 2018



Die Ausstattung ist gemäß Bauausschreibung. Ausgenommen Dusche, Badewanne, Waschtisch und WC ist die dargestellte Möblierung nicht Bestandteil des Lieferumfangs. Die angegebenen Größen sind Cirka-Angaben und können sich durch die Bauausführung geringfügig verändern. Wir verweisen hier auf die Angaben des Kaufvertrages.